

La maison des écritures lombez occitanie

Réunion de copilotage et d'orientations avec les co-financeurs

jeudi 23 juin 2022 . Lombez

**RAPPEL DE L'OSSATURE EXISTANTE DU PROJET ASSOCIATIF DE
LA MAISON DES ECRITURES LOMBEZ OCCITANIE (P 2 À 10)**

ELEMENTS D'ANALYSE EN VUE D'ORIENTATIONS 2023-25 (P12 À 17)

NOS MISSIONS SONT PLURIELLES

les champs, "labels" et notions
qui concernent la MdE

Réseau national de résidences

*Les conditions de
création pour les
artistes auteurs sont
parmi les plus
précaires. Les
résidences doivent
leur être utiles*

*abriter et financer
l'auteur en train
d'écrire*

**SOUTIEN A LA
CREATION
LITTERAIRE**



NOS MISSIONS SONT PLURIELLES

Les conditions de création pour les artistes auteurs sont parmi les plus précaires. Les résidences doivent leur être utiles

abriter et financer l'auteur en train d'écrire

SOUTIEN A LA CREATION LITTERAIRE

diffuser : rendre accessibles les textes les auteurs et les artistes contemporains spécifiquement en milieu rural

ANIMATION CULTURELLE, VIE LITTERAIRE

Les déserts culturels doivent être évités, notamment en zones rurales, par l'implantation d'outils de qualité



les champs, "labels" et notions qui concernent la MdE

Réseau national de résidence

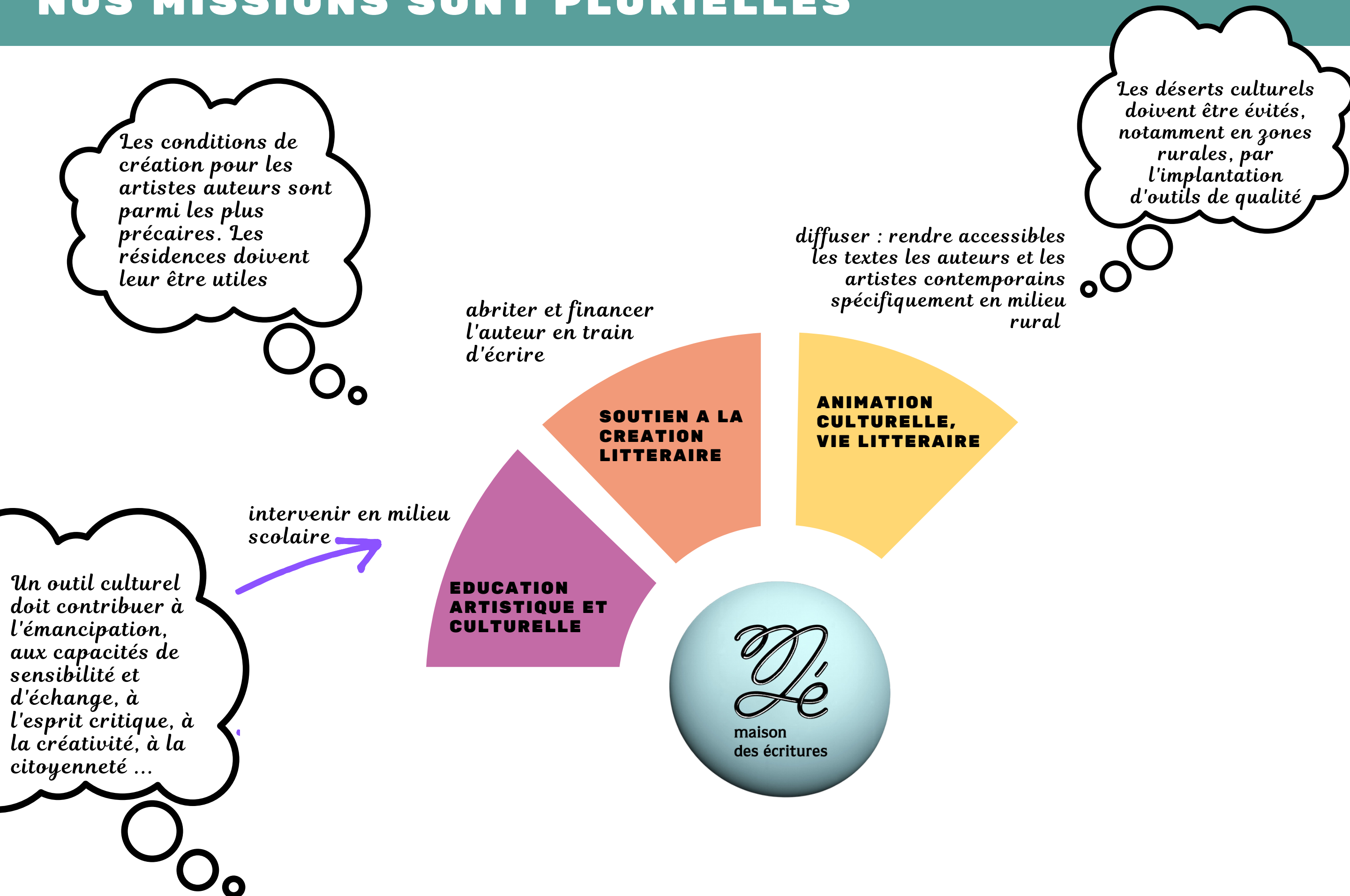
"Atelier de Fabrique Artistique"

Projet culturel du Pays Portes de Gascogne

Démocratisation de la culture

Aménagement du territoire
Zone de revitalisation rurale
Petites villes de demain

NOS MISSIONS SONT PLURIELLES



les champs, "labels" et notions qui concernent la MdE

Réseau national de résidence
"Pôle structurant"
"Atelier de Fabrique Artistique"

Projet culturel du Pays Portes de Gascogne
Contrats Territoire Lecture

Projet éducatif de territoire

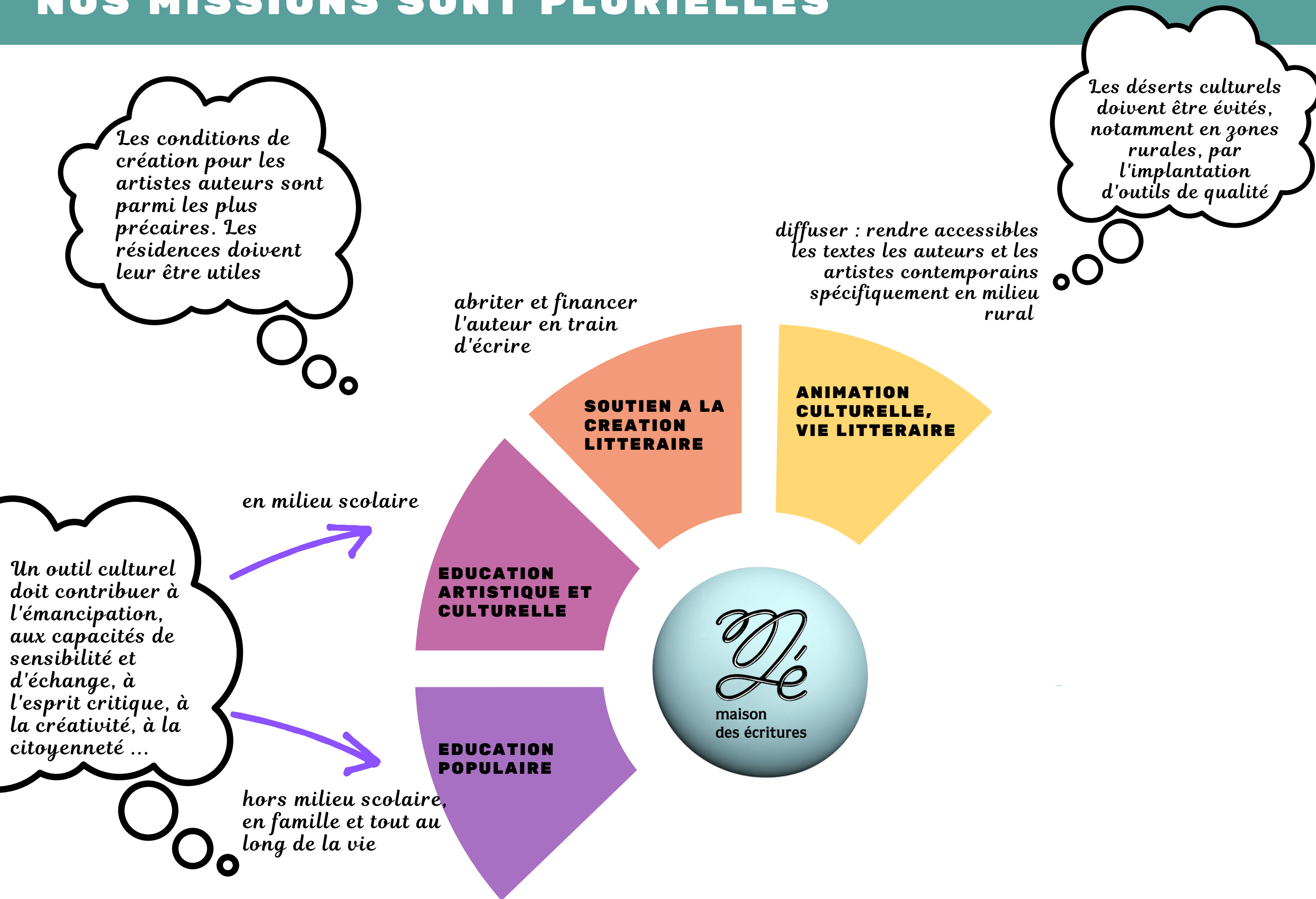
Démocratisation de la culture

Jeunes publics

Aménagement du territoire
Zone de revitalisation rurale
Petites villes de demain

Reconnue d'Intérêt général

NOS MISSIONS SONT PLURIELLES



les champs, "labels" et notions qui concernent la MdE

- Réseau national de résidence "Pôle structurant"
- "Atelier de Fabrique Artistique"
- Projet culturel du Pays Portes de Gascogne
- Contrats Territoire Lecture
- Convention Territoriale Globale Savès
- Projet éducatif de territoire
- Démocratisation de la culture
- Jeunes publics
- Aménagement du territoire
- Zone de revitalisation rurale
- Petites villes de demain
- Agréée au titre des activités de jeunesse et d'éducation populaire
- Reconnue d'Intérêt général
- Acteur de l'économie sociale et solidaire**

NOS MISSIONS SONT PLURIELLES

les champs, "labels" et notions qui concernent la MdE

Les conditions de création pour les artistes auteurs sont parmi les plus précaires. Les résidences doivent leur être utiles

Les déserts culturels doivent être évités, notamment en zones rurales, par l'implantation d'outils de qualité

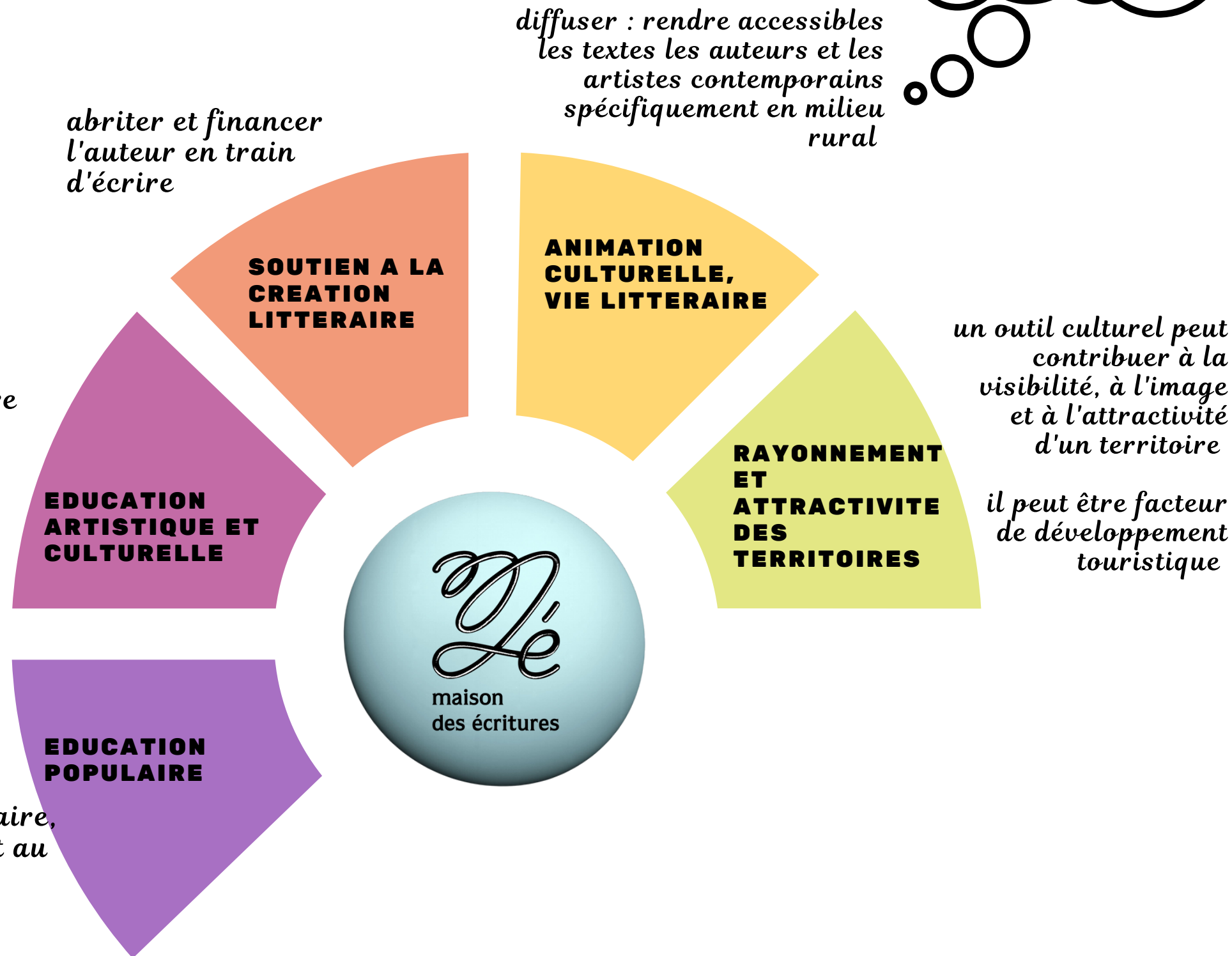
diffuser : rendre accessibles les textes les auteurs et les artistes contemporains spécifiquement en milieu rural

abriter et financer l'auteur en train d'écrire

Un outil culturel doit contribuer à l'émancipation, aux capacités de sensibilité et d'échange, à l'esprit critique, à la créativité, à la citoyenneté ...

en milieu scolaire

hors milieu scolaire, en famille et tout au long de la vie



un outil culturel peut contribuer à la visibilité, à l'image et à l'attractivité d'un territoire

il peut être facteur de développement touristique

- Réseau national de résidence "Pôle structurant"
- "Atelier de Fabrique Artistique"
- Projet culturel du Pays Portes de Gascogne
- Contrats Territoire Lecture
- Convention Territoriale Globale Savès
- Projet éducatif de territoire
- Démocratisation de la culture
- Droits culturels
- Jeunes publics
- Aménagement du territoire
- Zone de revitalisation rurale
- Petites villes de demain
- Agréée au titre des activités de jeunesse et d'éducation populaire
- Reconnue d'Intérêt général
- Acteur de l'économie sociale et solidaire

NOS MISSIONS SONT PLURIELLES

les champs, "labels" et notions qui concernent la MdE

Les conditions de création pour les artistes auteurs sont parmi les plus précaires. Les résidences doivent leur être utiles

Les déserts culturels doivent être évités, notamment en zones rurales, par l'implantation d'outils de qualité

Un outil culturel doit contribuer à l'émancipation, aux capacités de sensibilité et d'échange, à l'esprit critique, à la créativité, à la citoyenneté ...

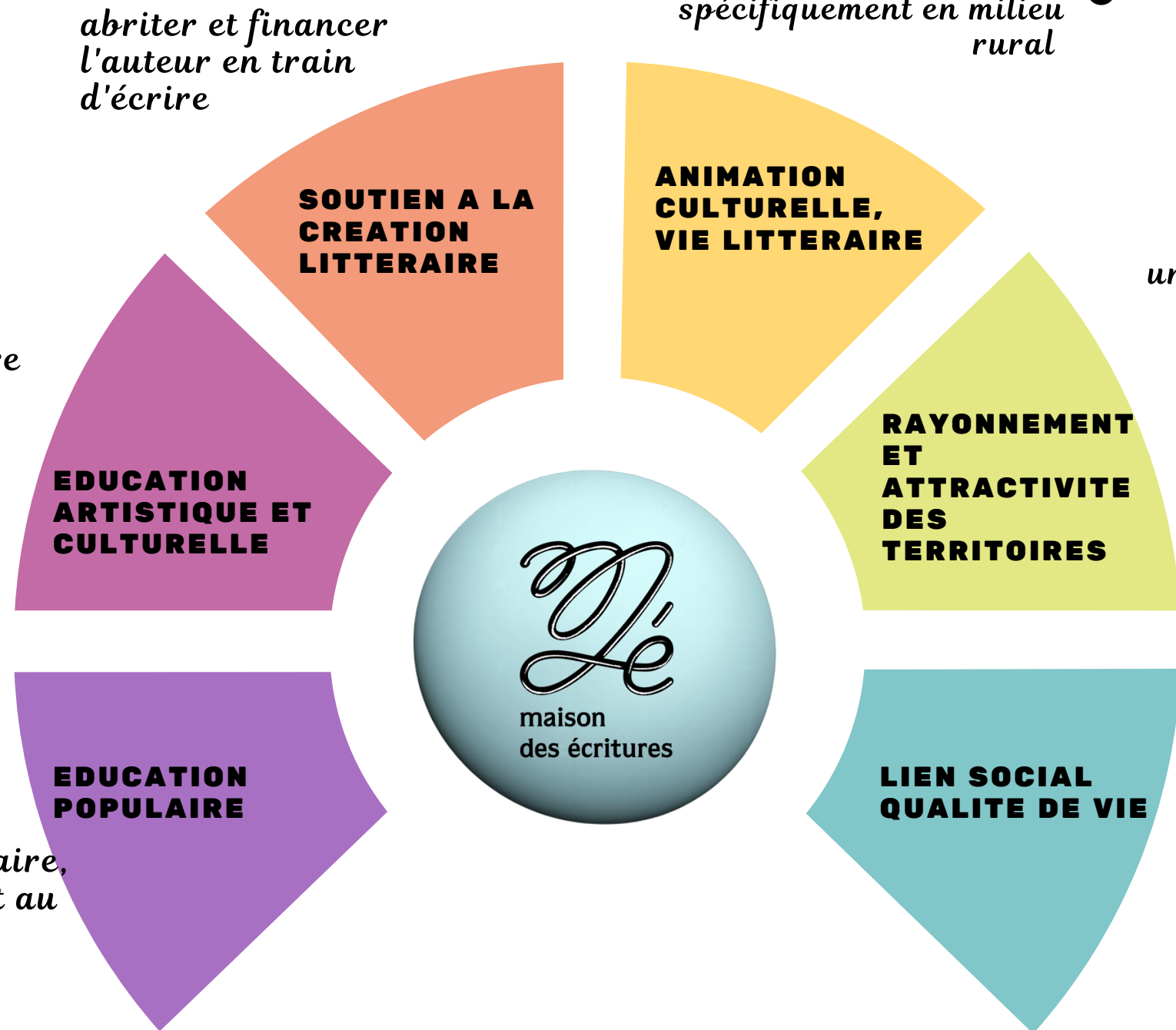
abriter et financer l'auteur en train d'écrire

diffuser : rendre accessibles les textes les auteurs et les artistes contemporains spécifiquement en milieu rural

un outil culturel peut contribuer à la visibilité, à l'image et à l'attractivité d'un territoire

il peut être facteur de développement démographique et touristique

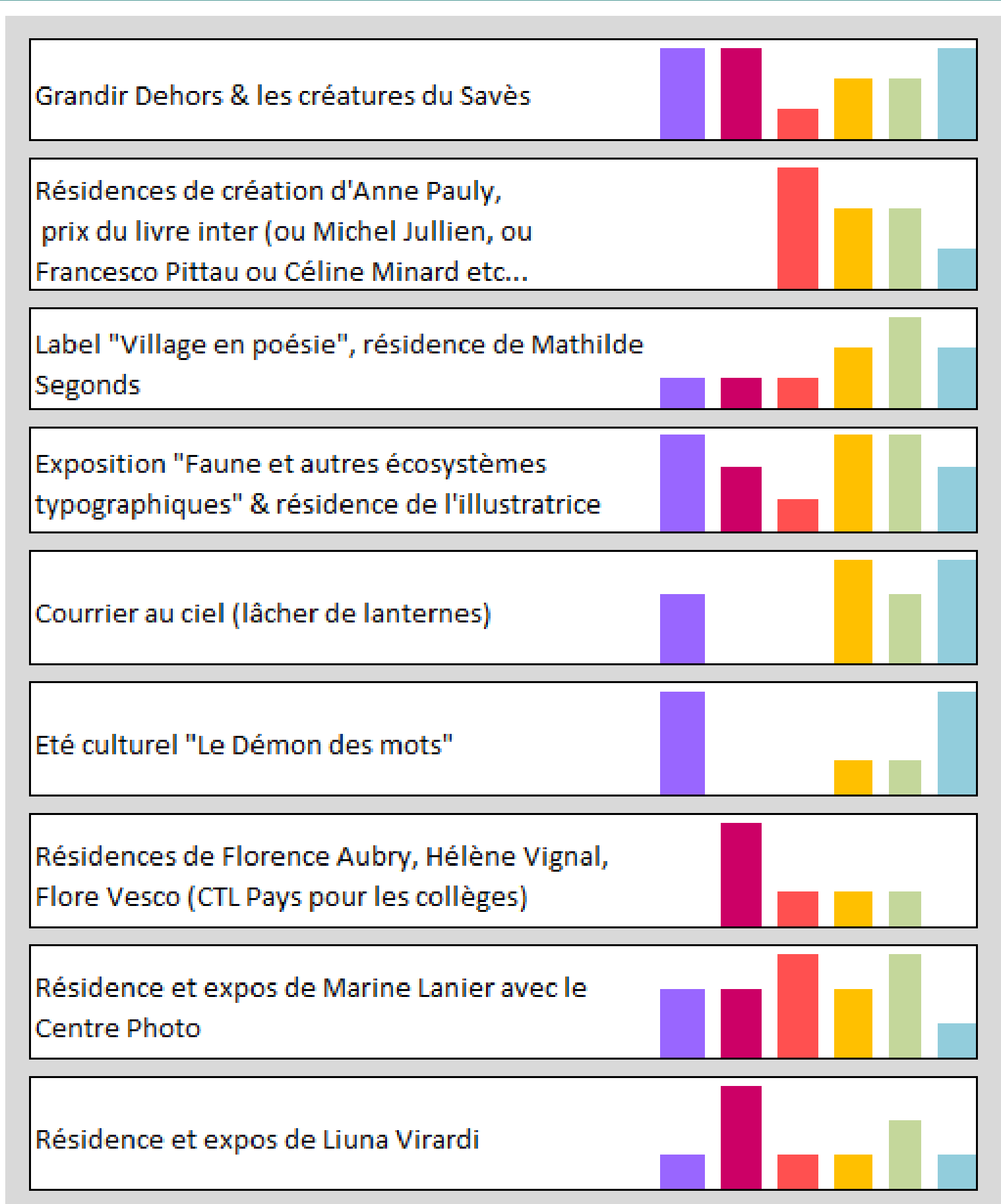
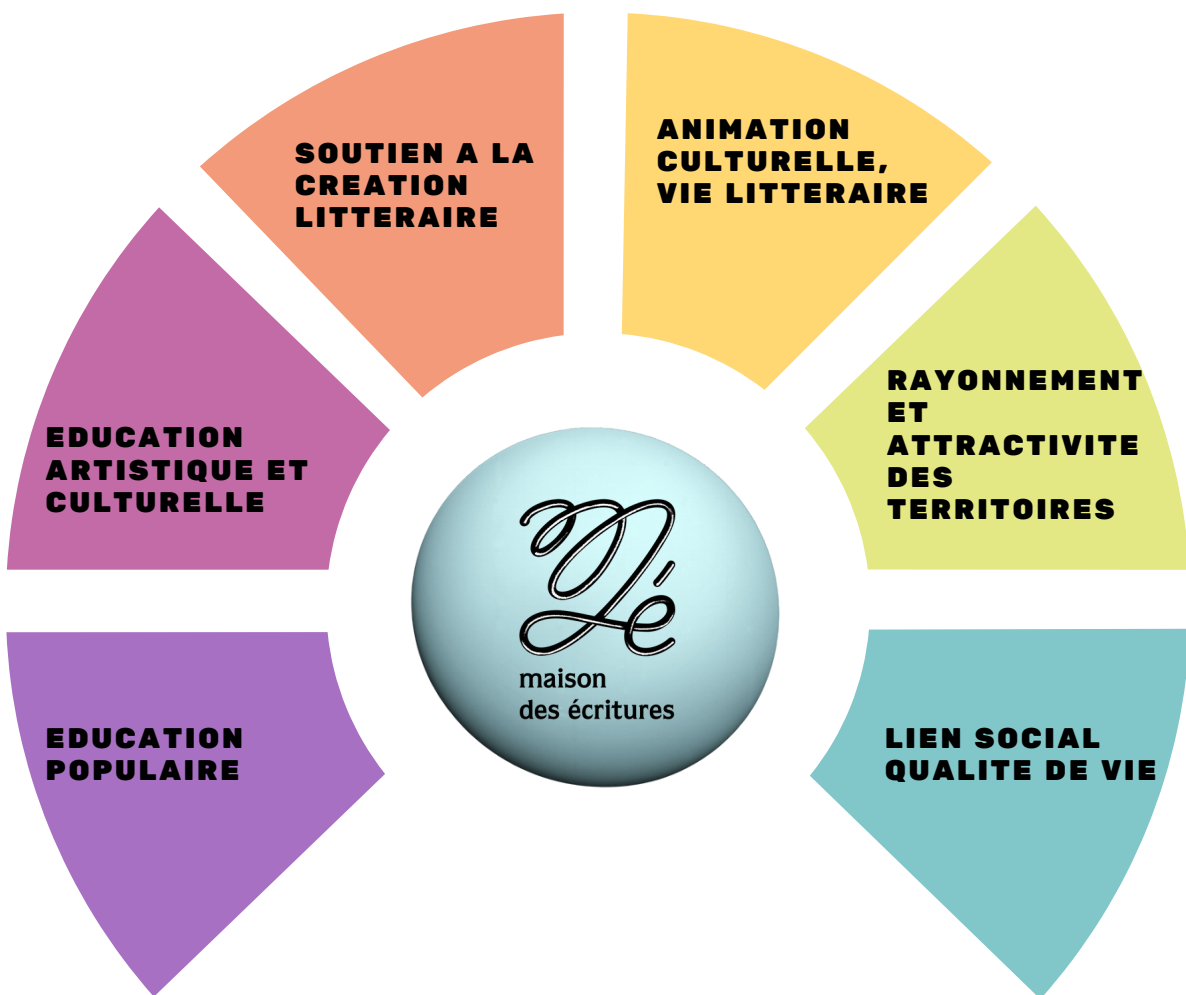
un outil culturel peut avoir un rôle auprès des élus et des professionnels en faveur de la cohésion sociale



- Réseau national de résidence "Pôle structurant"
- "Atelier de Fabrique Artistique"
- "Espace de Vie Sociale"
- Projet culturel du Pays Portes de Gascogne
- Contrats Territoire Lecture
- Convention Territoriale Globale Savès
- Projet éducatif de territoire
- Démocratisation de la culture
- Droits culturels
- Jeunes publics
- Aménagement du territoire
- Zone de revitalisation rurale
- Petites villes de demain
- Agréée au titre des activités de jeunesse et d'éducation populaire
- Reconnue d'Intérêt général
- Acteur de l'économie sociale et solidaire

NOS PROJETS SONT COMPOSITES : EXEMPLES

Avec des constantes liées à nos valeurs



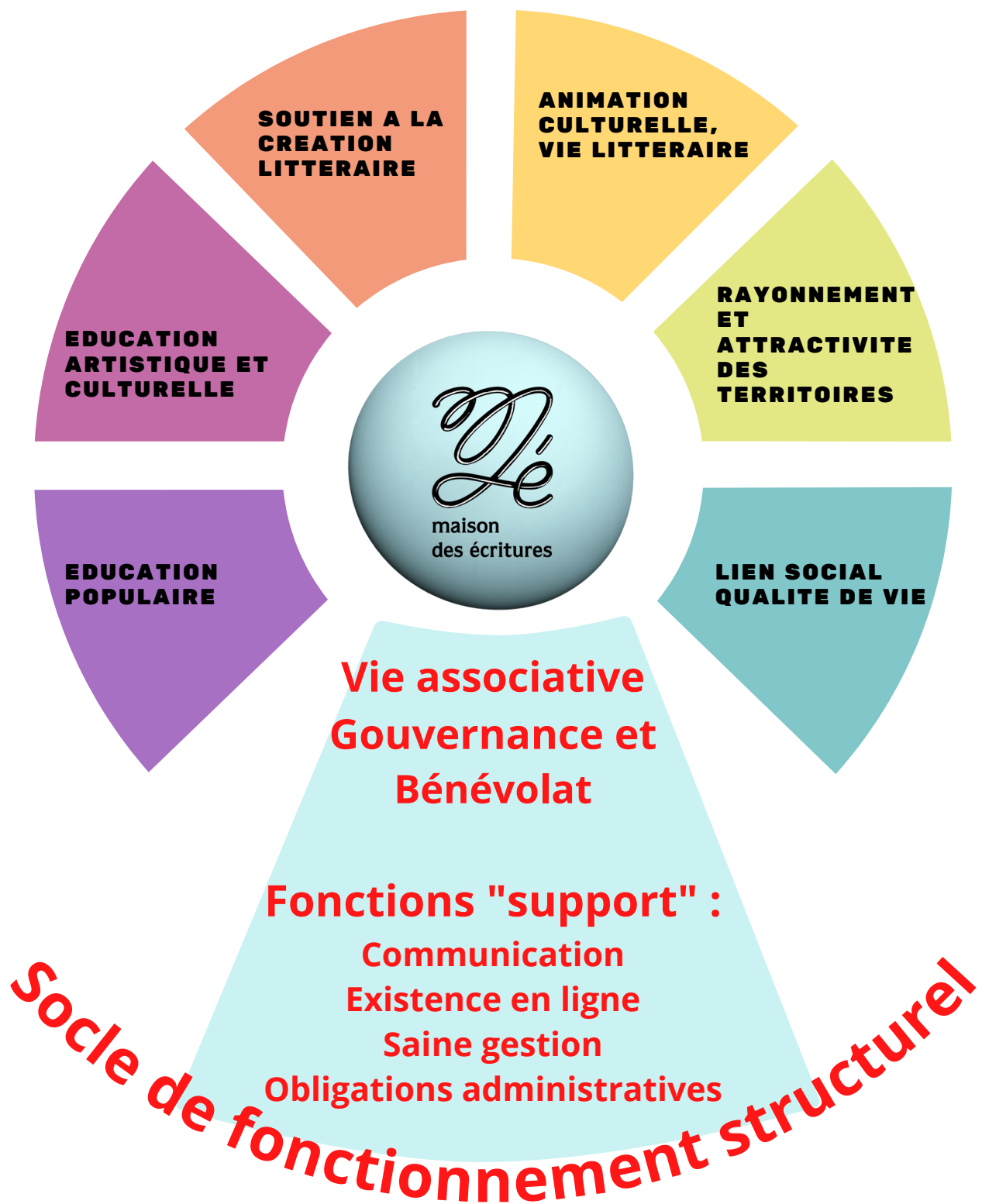
- Conditions de création pour les auteurs
- Qualité artistique, qualité de nos accompagnements
- Convivialité, hospitalité, accueil
- Eclectisme et cultures populaires
- Esprit de partenariat - Ponts vers une diversité d'acteurs et de disciplines
- Susciter le "Pouvoir d'agir" des habitants et de la jeunesse, ouvrir des possibilités d'initiatives et de pratiques amateur.
- Ardeur, entrain, ouverture
- Patience, écoute

Le cocktail des différents objectifs a rarement les mêmes dosages.

Les actions ne sont pas menées dans une seule intention.

Etc...

NOS PROJETS NECESSITENT UN SOCLE SOLIDE



CE SOCLE MONTRE AUJOURD'HUI DE VRAIES FRAGILITES

- Manque d'ETP > Surcharge de travail trop chronique pour assurer la qualité de travail souhaitée
- Succession de présidence à assurer
- Impact des années de covid sur la vie associative
- Très peu de moyens de rayonnement : ni budget ni poste de com'
- Effets de "paliers de croissance" sur des coûts comme l'obligation d'un commissaire aux comptes



LES PROJETS MENES DEPASSENT L'ENVERGURE SALARIEE ET BENEVOLE DE LA STRUCTURE

REMETTRE MOYENS HUMAINS ET PROJETS EN COHERENCE

La MdE a bénéficié d'expertises externes : DLA et Zoom RH en 2021/22

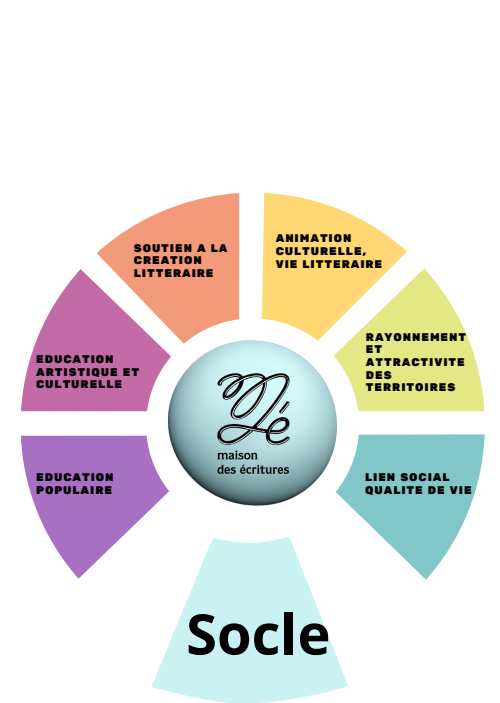


Actuellement : socle trop fragile par rapport aux projets

Palliatifs qui "rustinent" : CDD / 2 services civiques

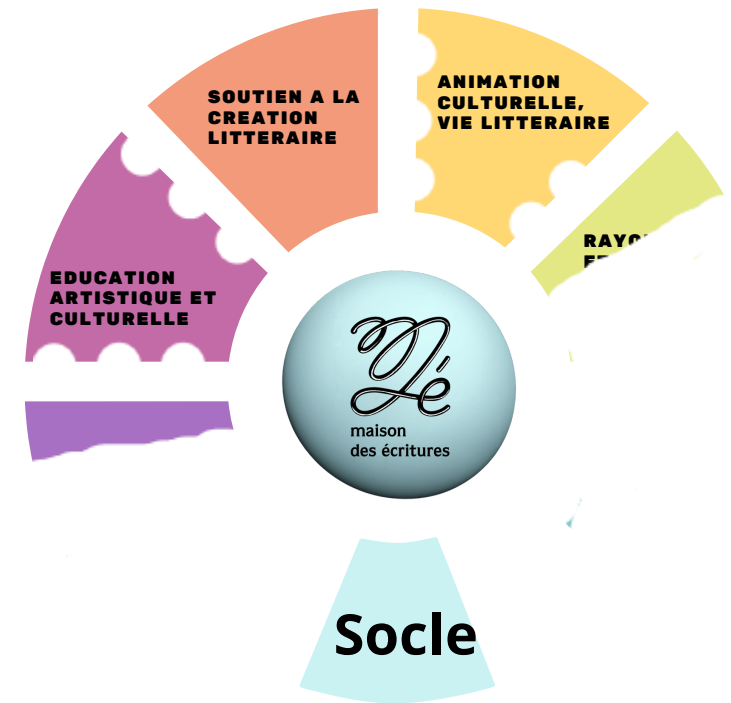
Expériences de délégations et externalisations déjà tentées sans convaincre

LA MAISON DES ECRITURES DANS LE FUTUR



PROJECTION 1

à socle constant réduire nos propositions sur tous les axes en gardant l'intérêt de la polyvalence et de la diversité?



PROJECTION 2

à socle constant recentrer les activités sur le coeur initial du projet et sur des formats et partenaires maîtrisés ?



PROJECTION 3

CONSOLIDATION DU SOCLE
Recrutement d'un chargé de communication (assez polyvalent) ?

ELEMENTS D'ANALYSE EN VUE D'ORIENTATIONS 2023-25

SOUTIEN A LA CREATION, VIE CULTURELLE & LITTERAIRE

LES AUTEURS ET LES ARTISTES

MOYENS

- appartement municipal
- bourses OLL
- crédits de résidence CNL
- DRAC : AFA (10 000/an)
- locaux du 1er étage : accueil de public, d'expos, d'ateliers ...
- 2500 € par an de la mairie pour des expos
- multiples possibilités de partenariats locaux et moins locaux (librairies, médiathèques, autres lieux culturels avec moyens matériels et/ou financiers)

VOLUME D' ACTIONS

3 à 5 résidences de création par an

Céline Minard
Michel Jullien
Anne Pauly ...

+ "coups de pouce" sans bourse

Alice Baylac
Anna de Sandre
...

SOUTIEN A LA
CREATION LITTERAIRE

VIE CULTURELLE
ET LITTERAIRE

4 à 6 sollicitations du résident par mois : rencontres en librairie ou médiathèque, ateliers, émissions de radio ...

moments publics avec des partenaires pour des auteurs ou artistes non résidents

3 à 4 expos par an dont 1 expo sous la halle

LIMITES



Pas de budget propre
clairement fléché vers les
invitations en résidence



Vie littéraire généralement
gratuite : Billetterie quasi
inexistante et faibles
ressources propres

PROGRES A REALISER

Meilleure anticipation,
Logique de "Saison" et
brochure semestrielle
de programmation ?

Meilleure valorisation /
médiatisation de la présence
des résidents

Périmètre d'interventions et de
visibilité des auteurs : circulation
départementale et articulation
au réseau de lecture publique

POTENTIELS

Accueil d'auteurs qui
publient en occitan ?

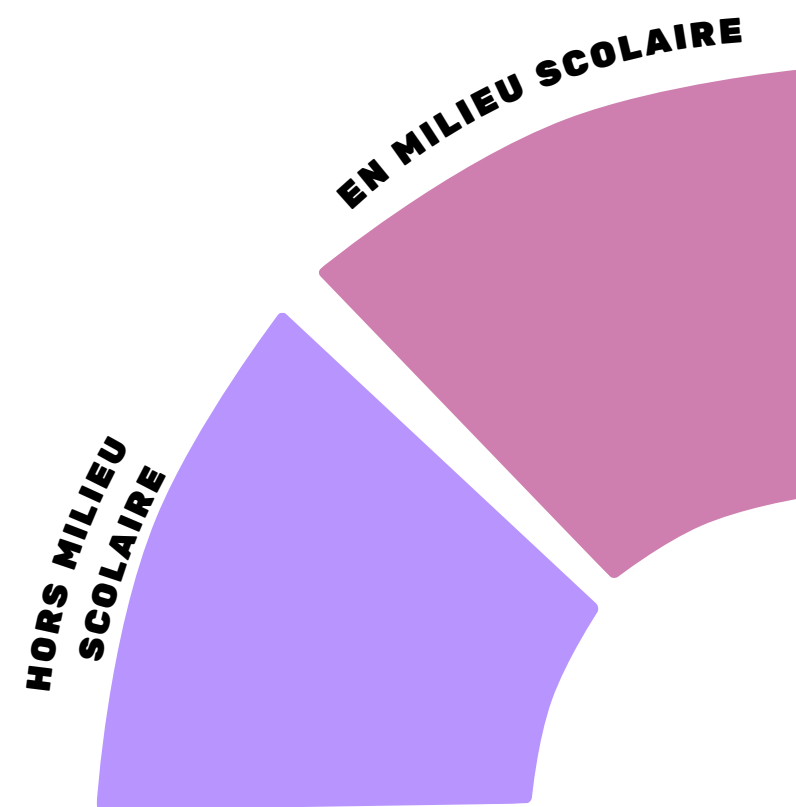
EDUCATION ARTISTIQUE ET CULTURELLE

LA JEUNESSE ET LES ACTEURS EDUCATIFS, L'EDUCATION POPULAIRE

MOYENS

- appartement et locaux municipaux
- Subvention de la communauté de communes pour les interventions en périscolaire : 2120€
- CTL Savès (ComCom /DRAC) et mutualisations
- DRAC : enveloppes d'EAC
- Nouveaux moyens de l'Education Nationale via Adage et Pass Culture
- Dispositifs de type "été culturel"
- subvention ponctuelles sur des projets de type "Grandir dehors" avec demandes ad-hoc

VOLUME D' ACTIONS



- 2021/22 avec l'éducation nationale : 680 enfants et jeunes concernés, 29 classes dont 9 hors Saves, 65 interventions d'artistes, 200 heures
- Pratiques amateur : 20 RDVs (ateliers, stages) pour expérimenter des pratiques d'écriture
- 40 interventions périscolaires chaque année dans 6 ALAES
- 12 conférences
- Médiations d'expos

LIMITES



Les attentes et besoins sont sans fond : nous devons expliquer nos propres limites



Les pratiques amateur et ateliers d'écriture sont peu subventionnés (> coût pour les participants)



Les projets d'Education artistique ne sont pas les plus difficiles à financer, mais sans prise en compte du temps de travail de la structure

PROGRES A REALISER

Propositions culturelles familiales à coordonner avec les acteurs du Saves, notamment sur temps de vacances scolaires

Revoir les modalités d'interventions en ALAES ?

POTENTIELS

Reprise du travail en collèges qui avait été permis par le CTL Pays Portes de Gascogne ?

Conférences de type "lire une oeuvre d'art" sur des sujets littéraires

VIVRE ENSEMBLE, COHESION SOCIALE, QUALITE DE VIE

LE TERRITOIRE, LE LIEN SOCIAL, LA CITOYENNETE

MOYENS

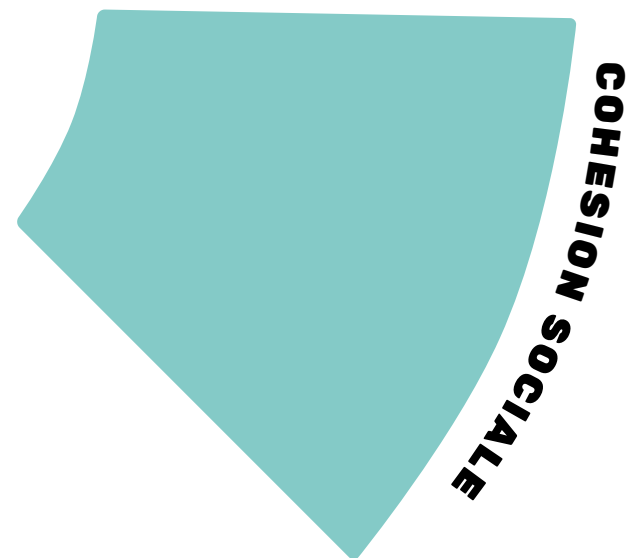
- appartement et locaux municipaux
- Contrat de projet "Espace de Vie Sociale"
- DRAC : résidences "de territoire" et enveloppes d'Action culturelle territoriale

PROGRES A REALISER

Jamais gagné : déjouer les a priori qui peuvent peser à propos des lieux culturels

Mieux solliciter le bénévolat et toujours mieux travailler la gouvernance ouverte

VOLUME D' ACTIONS



- La clef des champs : RDV hebdo d'insertion depuis 6 ans : une trentaine de journées par an
- Projets participatifs et "hors les murs" par la circulation de la yourte-minute dans les petites communes
Fedchislamtra à Laymont et Montpezat / programmations successives dans 8 communes depuis 2018
- Comité de lecture et comité expos pour participation des habitants aux programmations / accueil de propositions d'habitants (occitan, histoire de l'art, scénario...)

POTENTIELS

Ateliers d'alphabétisation, travail sur l'illettrisme et l'apprentissage du français langue étrangère pour des primo-arrivants

Service d'écrivain public (accès aux droits)

LIMITES



Travail de proximité extrêmement humain, gratifiant mais très gourmand en temps et en énergie



Les attentes en termes de travail social peuvent nous éloigner de notre objet initial et de nos compétences



Limites de l'"Espace de Vie Sociale"
-contrat relatif à 18 communes
-locaux sans pas de porte



Fragilité économique de l'action d'insertion "clé des champs"

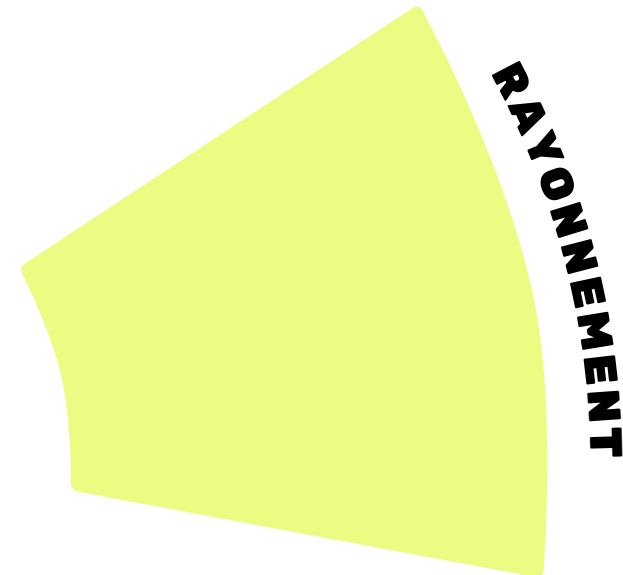
RAYONNEMENT, IMAGE TERRITORIALE

ATTRACTIVITÉ, NOTORIÉTÉ, TOURISME

MOYENS

- appartement et locaux municipaux
- Label municipal Village en poésie
- Demandes spécifiques à des projets particuliers
 - Fonds européens via Pays Portes de Gascogne
 - manifestations diverses département/région
 - Fondations, Organismes de Gestion des droits d'auteur

VOLUME D' ACTIONS



Projets qui drainent des fréquentations et peuvent être médiatisés et/ou "mis en tourisme"

Itinéraires artistiques (Street Art)
Exposition Faune (et autres)
Manifestation Anniversaire de la MdE
Journées professionnelles
Concours de nouvelles & stages d'écriture
Fabuleuses Créature du Saves

LIMITES



La littérature est un champ artistique qui relève de la pratique intime autant ou plus que de l'événementiel



Des artistes auteurs, même "têtes d'affiche", ne draineront pas les mêmes effectifs que les festivals de Jazz ou de cirque



Un temps fort de type "été photo", "lettres d'automne" etc..., c'est un très gros budget et un poste de travail dédié



L'équipe actuelle a peut-être plus d'appétit pour le travail invisible réalisé en profondeur et dans la durée

PROGRES A REALISER

- Améliorer encore notre communication pour un meilleur rayonnement de l'existant
- Réinitier un événementiel fédérateur (pour le public mais aussi pour le bénévolat)
- Intégrer la salle de spectacles de Samatan dans nos réflexions et programmations

POTENTIELS

Enormes potentiels de partenariats pour des événements publics

Centre Photo

Astrada

Festival BD de Colomiers

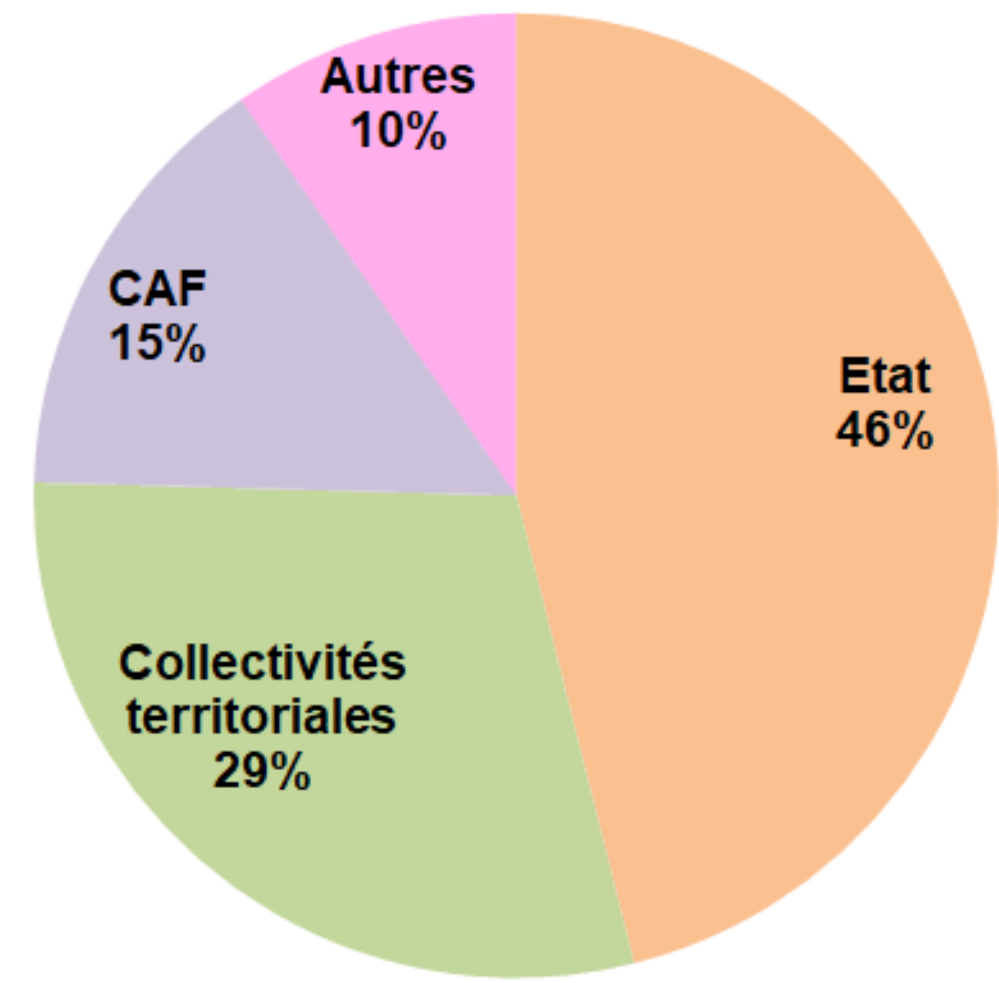
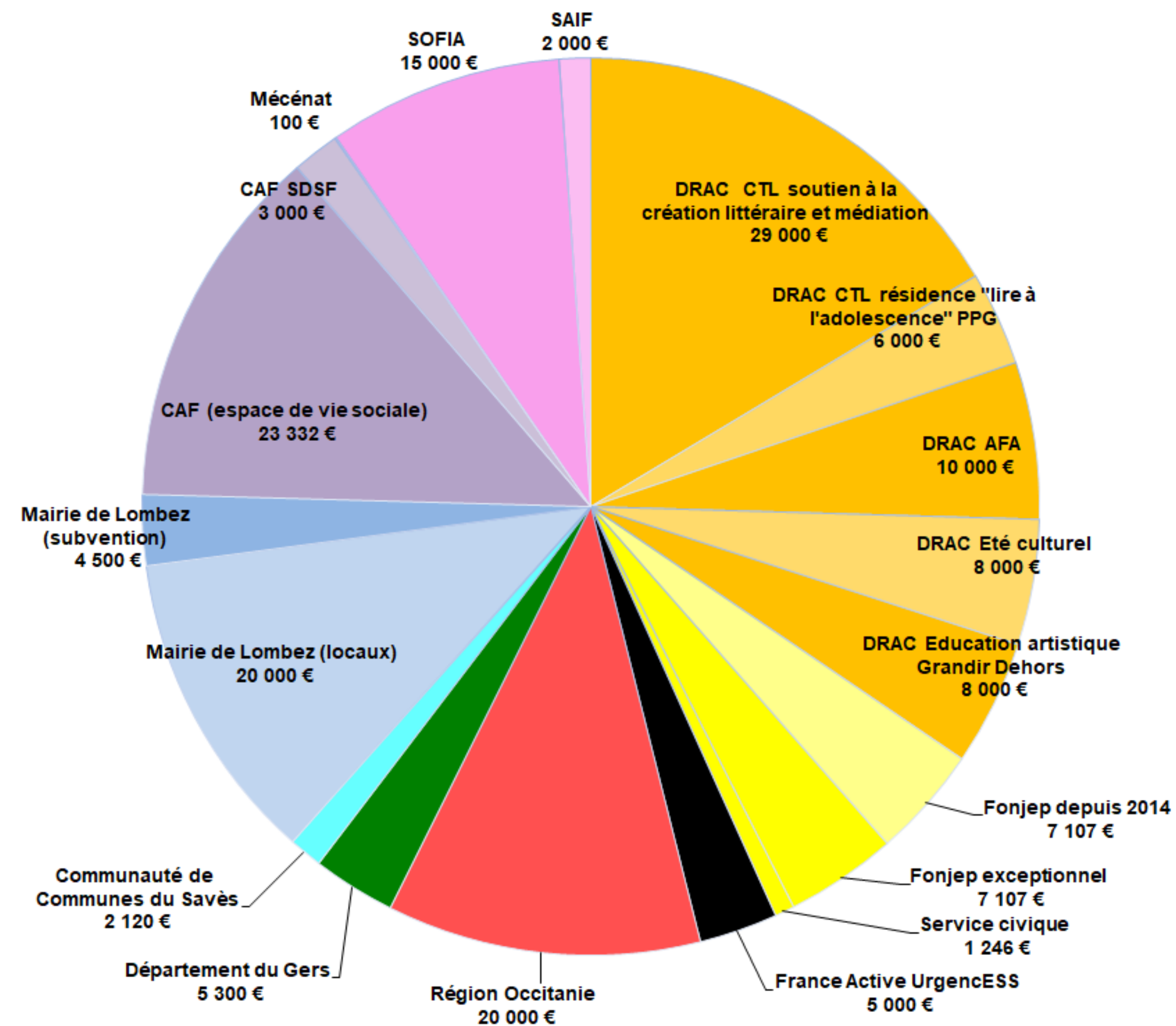
isdaT (Beaux Arts) / ESAV

Cave Poésie, Marathon des mots, festivals

....

Pistes évoquées de festivals, mais pas à notre portée actuellement.

STRUCTURE DES FINANCEMENTS 2021 : 16 DISPOSITIFS



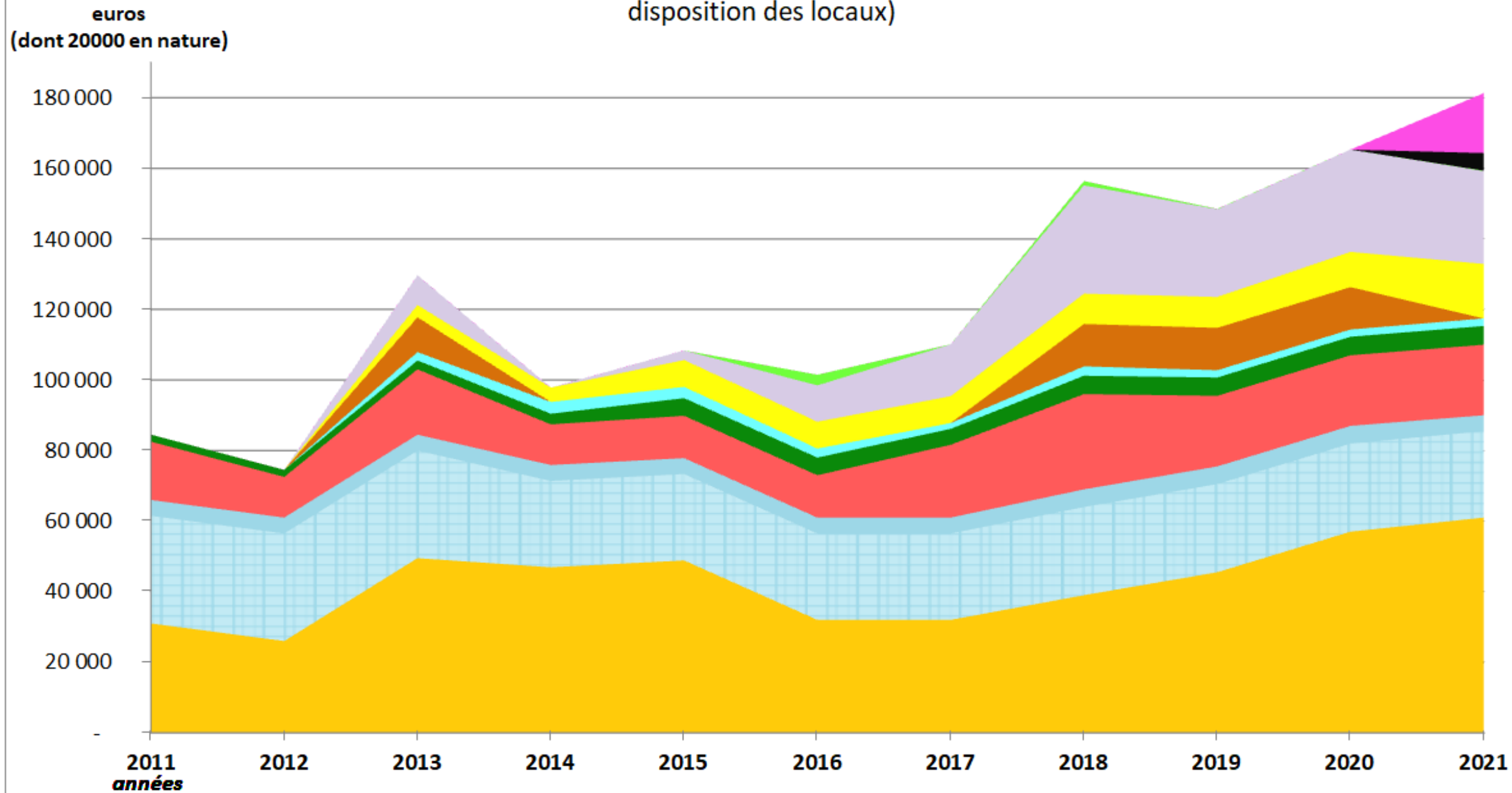
Ressources 2021 (dont locaux communaux)

Ministère de la Culture	61 000	35%
Ministère de l'Education / SDJES	15 460	9%
France Active	5 000	3%
Région	20 000	11%
Département	5 300	3%
Intercommunalité	2 120	1%
Commune	24 500	14%
CAF	26 332	15%
Organismes de Gestion Collective	17 000	10%

HISTORIQUE DES FINANCEMENTS DEPUIS 10 ANS

Maison des écritures Lombez Occitanie : Evolution des subventions

attributions année par année jusqu'en 2021 (incluant pour la mairie 20000€ en nature de mise à disposition des locaux)



	Subventions 2021	attributions ou demandes 2022
Organismes de Gestion Coll. (SOFIA/SAIF etc)	17 000	0 - pas reconductible
Mécénats et fondations	100	
France Active UrgencESS	5 000	0 - pas reconductible
CAF	23 332 EVS + 3000 SDSF	23 332 EVS
Fonjep + service civique	14 200 dont 1 fonjep exceptionnel + 1250 SC	7 100 + 1 fonjep jeunes ? 2500 FDVA + 1100 SC
Pays portes de Gascogne (Fonds Leader)		
Communauté de communes du Savès	2 120 périscol.	2 100 périscol. + subv. Grandir dehors 23 ?
Département du Gers	5 300	19 000
Région Occitanie	20 000	25 000
Mairie de Lombez	4 500 + locaux	5 000 + locaux
DRAC Occitanie	45 000 + 8 000 été culturel + 8 000 grandir dehors	45 000 + 8 000 grandir dehors ?